

お手持ちの交通系ICカードが首都圏でも中部エリアでも使えます！
中部エリアの駅で交通系ICカードの全国相互利用をPR
PASMO・manaca（manaカ）・TOICAのキャラクターが大集合

関東の公営・民営鉄道及びバス会社で構成されるPASMO協議会と、名古屋市交通局、名古屋鉄道株式会社、東海旅客鉄道株式会社では、交通系ICカードの全国相互利用のプロモーション活動を実施します。

これは、交通系ICカードが首都圏や中部エリアの駅で相互に利用できることをPRすることを目的に各事業者が連携して行うもので、PASMOのキャラクターが初めて名古屋に登場するほか、manaca（manaカ）及びTOICAのキャラクターが一堂に会し、お客さまにノベルティグッズを配布します。また当日はお客さまとの記念撮影もお受けします。

本件に関する概要は下記のとおりです。

記

1. キャンペーン実施日時及び場所

【日時】2015年5月24日（日）

① 10:00～11:30

② 14:00～15:30

③ 16:30～18:00

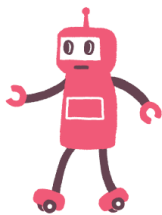
【場所】金山総合駅連絡通路橋（別紙参照）

※当日の都合により時間・内容を変更させていただく場合もございますので、予めご了承ください。

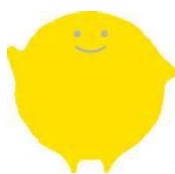
※ノベルティには数に限りがございますので、予めご了承ください。

2. 実施内容

各ICカードのキャラクターによる全国相互利用のPR、ノベルティ（ポケットティッシュ）の配布等



PASMO



manaca（manaカ）



TOICA



ポケットティッシュのデザイン

※参考



昨年12月に実施した九州エリアでの様子

「PASMO」・「manaca（マナカ）」・「TOICA」は、鉄道やバス、商業施設などにご利用いただけるICカードです。

2013年3月23日から開始された交通系ICカードの全国相互利用サービスにより、相互利用を行う全国の鉄道・バスなどにご利用いただけます。

※全国とは、国内すべての鉄道・バス路線を指すものではありません。

一部ご利用いただけない路線がありますので、各鉄道・バス事業者におたずねください。

異なるエリアをまたがるご乗車にはご利用になれません。あらかじめ全乗車区間のきっぷをお買い求めの上、ご利用ください。

※「PASMO」は、株式会社パスモの登録商標です。

※「manaca」「マナカ」は、株式会社エムアイシー及び株式会社名古屋交通開発機構の登録商標です。

※「TOICA」は、東海旅客鉄道株式会社の登録商標です。

以 上

イベント会場（略図）

