



Sheraton®

2017年3月29日

横浜ベイシェラトン ホテル&タワーズ  
シェラトンブランドの最高峰として全面リニューアル  
「シェラトンクラブ」2017年4月1日オープン  
快適性と空間美を備えた 62 の客室と専用ラウンジ

相鉄ホテル株式会社（本社：横浜市西区北幸 1-3-23）が運営する横浜ベイシェラトン ホテル&タワーズは、高層階の 24F～27F の 4 フロアをシェラトンブランドの最高峰に位置する「シェラトンクラブ」に改装し、2017年4月1日（土）にオープンいたします。

当ホテルは 2017 年から 2020 年までの 4 か年で全客室のリニューアルを計画し、今期はその第一期にあたります。改装に当たっては国内外のラグジュアリー層およびビジネスとレジャーを同時に取得するような、中・長期滞在客への対応力を向上いたしました。

「シェラトンクラブ」とは、専任のスタッフによるパーソナルなサービスでさらに高いホテル価値を提供するフロアの名称です。4 フロアのゲストルームは、シングルルームを廃し 2 部屋又は 3 部屋を 1 部屋に統合した客室を新設するなど、高い居住性に快適性を備えた客室に生まれ変わりました。レイアウトは居心地の良い空間を意識し、木材にはヴァイオリンなど楽器の材料として利用されるシカモアウッドや、落ち着いた色使いのウォルナットの美しい木目を活かしたナチュラルコンシャスなカラーリングとしています。「シェラトンクラブ」にご宿泊のゲストは、専用ラウンジ「シェラトンクラブ ラウンジ」でのチェックイン、チェックアウトからご飲食サービスまでご利用いただけます。この専用ラウンジは今までの倍のスペースに拡張し、シェラトンクラブのゲストにふさわしいホスピタリティを備えてリニューアルいたしました。地上 100M、横浜駅前の喧騒から離れた快適な空間で、朝食からカクテルタイムまで、またはビジネスシーンにおいても高いホスピタリティを提供し、更なる滞在価値の向上を図ります。



シェラトンクラブ ラウンジ レセプションエリア

■設計・施工 <設計・デザイン>Naoko Horii Design Concepts  
<施工>高島屋スペースクリエイツ株式会社

横浜ベイシェラトン ホテル&タワーズ

〒220-8501 神奈川県横浜市西区北幸1-3-23 t-045 411 1111 f-045 411 1343

URL: <http://www.yokohamabay-sheraton.co.jp> FB: <https://www.facebook.com/YokohamaBaySheraton>

<コンセプト>

## Sheraton Club Experience

ゆとりがありシームレスな空間には Sheraton ブルーを意識したインテリア。  
「Timeless」のコンセプトのとおり、時代が移り変わっても変わらないナチュラル&アースコンシヤスなカラー使い、随所に居心地の良いレイアウトが施された空間は高級感も兼ね備えています。  
ビジネスやレジャーのニーズを満たしながらも、居心地の良さを感じられる空間です。



[リニューアル・ポイント]

### SLEEP

全客室にはシェラトンブランド独自で開発した“シェラトン シグネチャー スリープエクスペリエンス”が導入されています。約 30 cm の幾層にもなる特製マットレスを採用したベッドは、体型や体重を問わず、背骨を正しくサポートし、揺りかごのように包み込みます。また、ふんわりとしたデュヴェ（羽毛布団）とフェザーダウンの枕、パリッとした 200 スレッドカウントのパークル生地を使用したコットンシーツの敷かれたベッドは、お客様を極上の眠りへとご案内いたします。

### SCENT

世界中のシェラトンブランドのホテルで統一しているシェラトンブランドの香り“OPEN SKIES”を漂わせました。“OPEN SKIES”はファーストノートがオレンジとマリンに始まり、透き通ったグリーンフローラルが百合とバラに変わり、ラストノートはモスとムスクが香ります。新鮮な香りでありながら、一貫して暖かくすべてのゲストを包みます。

### MUSIC

当ホテルのためにミュージックデザイナーが季節に応じてセレクトした“シェラトンクラブミュージック”をお楽しみいただけます。一日を通して、生き生きとした Energize な音をコンセプトに、ブレックファストからランチタイムでは目覚めからエネルギーをチャージし、午後に向けて滑らかかつ、気分を盛り上げる音へ変化し、寛ぎのナイトタイムには心地よい音につながり、一日の終わりまで続きます。

### AMENITY

全世界のシェラトンで使われるシェラトン系列ホテルだけのためにつくられたオリジナル・バスアメニティ“Shine”シリーズを完備しました。爽やかなマンダリンとミントの香りが心地良いシャンプー&コンディショナー、ソープ、ボディローションなどのアメニティが、一日の終わりのバスタイムを充実させます。（2017/3/29 現在）

### DINING

シェラトンクラブのゲストだけが、4つの時間帯でお楽しみいただける、ブレックファスト、オールデイスナック、カクテルアワー、イブニングオードヴルとフリードリンクをご用意いたしました。朝食からカクテルタイムまで、エクスクルーシブな体験をゆっくりとご堪能していただけます。

### PURIFIED WATER

全客室のシンク、シャワー、バス、トイレのお水を、全館浄水システム「良水工房」を使用し、浄水化しています。ミネラルウォーター級の浄水で少し贅沢な気分のバスタイムをお楽しみいただけます。

## 【改装詳細】

### 1. シェラトンクラブ (24F～27F) 62室

4フロアのゲストルームは、シングルルームを廃し2部屋又は3部屋を1部屋に統合した客室を新設するなど、高い居住性に快適性を備えた客室に生まれ変わりました。レイアウトは居心地の良い空間を意識し、木材にはヴァイオリンなど楽器の材料として利用されるシカモアウッドや、落ち着いた色使いのウォルナットの美しい木目を活かしたナチュラルコンシャスなカラーリングとしています。

今回の改装はフルリノベーションの客室とソフトリノベーションの客室がございます。

**\*黄色ハイライト＝フルリノベーション**

改装後			改装前		
面積	タイプ	室数	面積	タイプ	室数
112 m <sup>2</sup>	クラブロイヤルスイート	1	112 m <sup>2</sup>	ロイヤルスイートルーム	1
79 m <sup>2</sup>	クラブコーナースイート	1	79 m <sup>2</sup>	スイートルーム	1
71 m <sup>2</sup>	クラブジュニアスイート	4	-	-	-
50 m <sup>2</sup>	クラブエグゼクティブキング	2	-	-	-
46 m <sup>2</sup>	クラブプレミアムキング	3	-	-	-
46 m <sup>2</sup>	クラブプレミアムツイン	9	-	-	-
46 m <sup>2</sup>	クラブデラックスキング	5	-	-	-
46 m <sup>2</sup>	クラブデラックスツイン	4	46 m <sup>2</sup>	デラックスツイン	4
34 m <sup>2</sup>	クラブキング	6	-	-	-
34 m <sup>2</sup>	クラブツイン	27	34 m <sup>2</sup>	ツイン	39
			26 m <sup>2</sup>	ダブル	8
			23 m <sup>2</sup>	シングル	35
合計		62			88

#### ■クラブジュニアスイート <71 m<sup>2</sup> ¥100,000>

3部屋を一つに統合し、リビング、カウチソファ、バスルームと余裕のスペースを誇るラグジュアリーで開放的な空間です。横浜の都会的な景色を望め、中長期のステイにふさわしく充実したホテルライフを演出いたしました。



クラブジュニアスイート



■クラブエグゼクティブキング <50 m<sup>2</sup> ¥75,000>

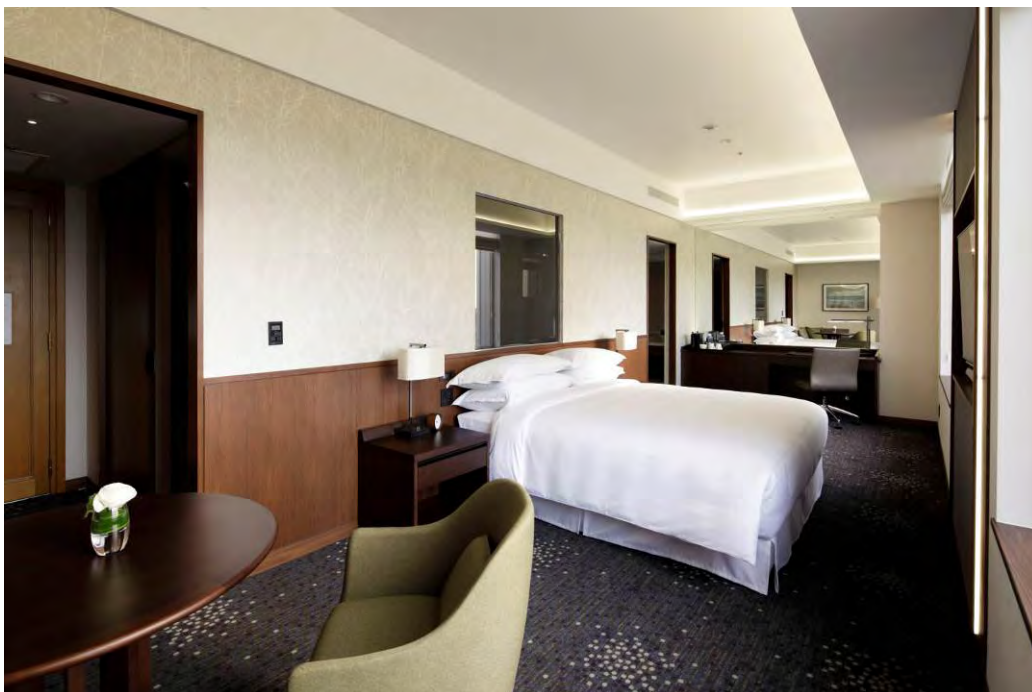
アースコンシャスなインテリアが落ち着きを醸す、一般的なゲストルームより一回り広い寛ぎのワンベッドキングルーム。2つの客室を1部屋に統合しました。ナチュラルインスパイアの優しいカラーリングがウォルナットの美しい木目と調和した、落ち着いた色使いの客室です。横浜の高層ビル群を望みながら、ゆったりとした気分でお過ごしいただけます。



クラブエグゼクティブキング

■クラブプレミアムキング・ツイン <46 m<sup>2</sup> ¥70,000>

2つのシングルルームを統合し、リビングとバスルームに回遊性を持たせたフロアプランは、他の客室にはない寛ぎとエンターテイメント性が高い空間です。ビジネスやレジャーの拠点としても最適です。



クラブプレミアムキング

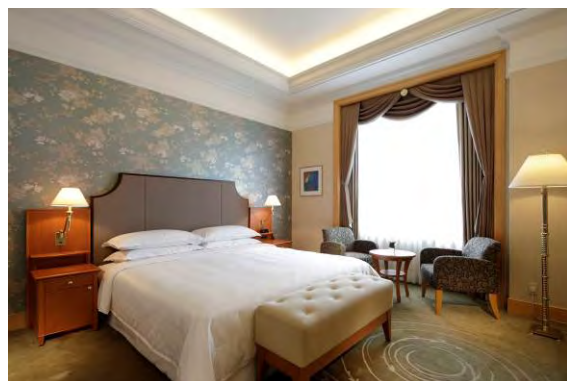
## ソフトリノベーションゲストルーム

ゲストルームのウッドにはヴァイオリンなど楽器の材料として利用されるシカモアウッドの美しい木目や、落ち着いた色使いのウォルナットの美しい木目を生かしています。また、シャワーブースに採用したオーバーヘッドシャワー、広いライティングデスク、メディアハブ対応、無料の Wi-Fi などご自宅のように寛いでお過ごしいただけます。ツインタイプの客室にはコネクティングルーム対応の客室もございます。

- クラブロイヤルスイート <112 m<sup>2</sup> ￥240,000>
- クラブコーナースイート <79 m<sup>2</sup> ￥140,000>
- クラブデラックスキング <46 m<sup>2</sup> ￥67,000>
- クラブデラックスツイン <46 m<sup>2</sup> ￥67,000>
- クラブツイン <34 m<sup>2</sup> ￥59,000>
- クラブキング <34 m<sup>2</sup> ￥58,000>



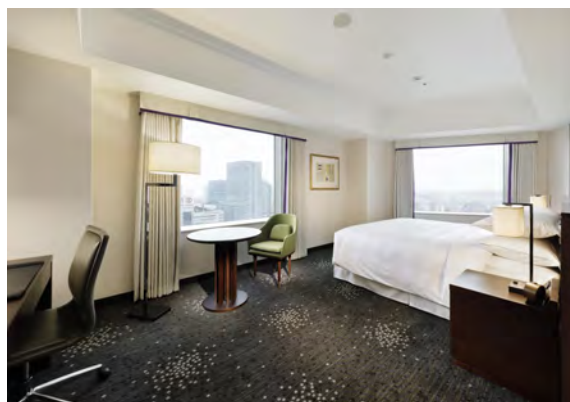
クラブロイヤルスイート（リビングルーム）



クラブロイヤルスイート（ベッドルーム）



クラブコーナースイート



クラブデラックスキング



クラブツイン



クラブキング



## 2. シェラトンクラブ ラウンジ (26F)

地上 100M より横浜の眺望を堪能いただける 26F クラブラウンジは、ゆとりあるシームレスな空間に、ビジネスやレジャーの目的を満たす機能、横浜らしさを意識したインテリアがさわやかな上質感と落ち着きに満ちた空間です。

### レセプションエリア



シェラトンクラブのゲストはエクスプレスチェックイン・チェックアウト、専属スタッフによる観光情報の案内や各種予約、無料の Wi-Fi、フィットネスフリー、クラブフロア専用ミーティングルームのご利用など、各種サービスが充実しております。

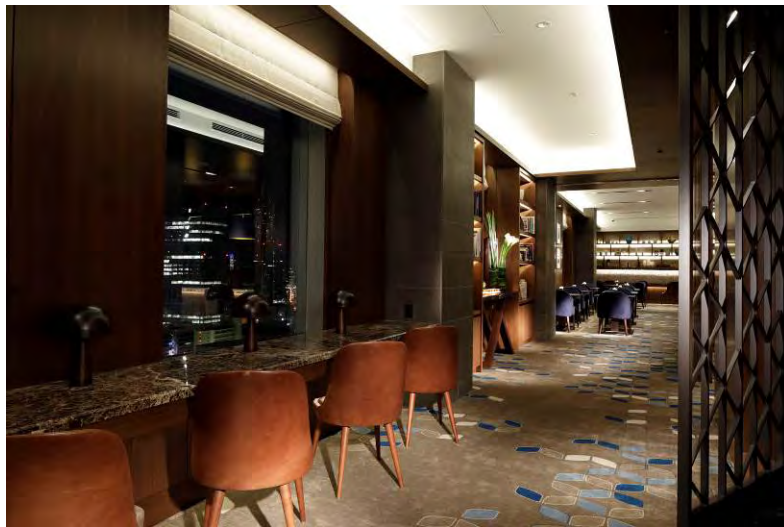
英字新聞はデジタル版をご提供し、いつでも世界各国のローカルでかつ最新のニュースをご自身のデバイスでご覧いただけます。

### ラウンジゾーン



横浜在住のフォトグラファーによるフォトやナチュラルコンシャスな調度品の中、合計 55 席のシートはラウンジゾーン、ワークステーション、カウンターと気分や用途に応じて使い分けが可能です。無料の Wi-Fi を使ってご自身のデバイスで音楽を聴きながら、またはお仕事のブレイクに。シェラトンクラブに設えた横浜の歴史やカルチャー、ファッション、音楽などの蔵書を眺めながら寛ぎの時間をお過ごしいただけます。

カウンターゾーン



ワークステーション



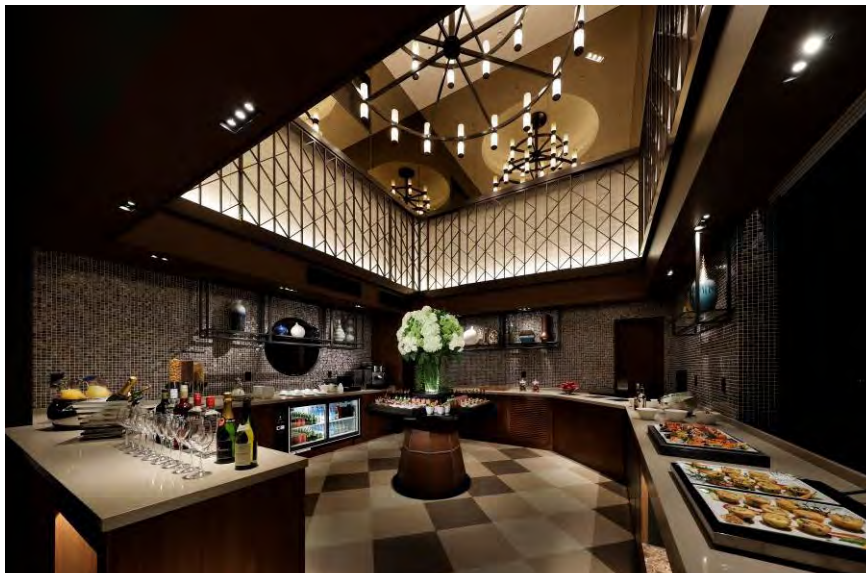
ブッフェゾーン

ブッフェスタイルでご提供するブレックファスト、午後のティータイム、夕方のオードヴル、カクテルアワー、お飲物はいつでもご自由にご利用いただけます。

ブレックファストにはシェフが目の前で作りたての卵料理や、ベーカリーシェフによるオリジナルブレッドを種類豊富にご用意いたします。

ティータイムにはスイーツ界で名を馳せる、武藤修司シェフによるマカロンやショコラを、淹れたてのコーヒーやスリランカ生まれの紅茶メーカー、Dilmah（ディルマ）社の「t シリーズ」の薫り高い紅茶とともに楽しみいただけます。

カクテルアワーには赤見総料理長がプロデュースするイブニングオードヴルとご一緒に、ワインやお好みのカクテルなどをお召し上がりいただけます。





### シェラトンクラブ ラウンジ

[面積]	231 m <sup>2</sup>
[営業時間]	6:00～22:00
[席数]	21 テーブル 55 席(うちカウンター11 席)
06:00～10:00	ブレックファスト
10:00～18:00	オールデイスナック
18:00～20:00	カクテルアワー
20:00～22:00	オールデイスナック

### ミーティングルーム

27Fには、エグゼクティブ会議をはじめ、少人数での会合にご利用いただけるミーティングルームをご用意しております。

[面積]	23 m <sup>2</sup>
[ご利用時間]	9:00～20:00
[席数]	6 席
[料金]	¥5,000（税金・サービス料別）※1 時間あたり
[設備]	TV モニター55inch、無料無線 LAN、ポリコム（電話会議）、メディアハブ



### **【お客様からのご予約・お問合せ】**

宿泊予約：045-411-1133（直通 9：00～20：00）

公式ホームページ：<http://www.yokohamabay-sheraton.co.jp/>

### 改装に向けて

2016 年、横浜ベイシェラトン ホテル&タワーズは開業より 18 年目に入り、節目となる 20 周年が近づいております。当ホテルから徒歩 1 分の横浜駅は、鉄道 6 社 8 路線が乗り入れ、1 日延べ 200 万人の乗降客数を数える首都圏有数のターミナル駅であり、現在周辺の整備が進められています。

（2020 年（仮称）横浜駅西口開発ビル開業、2021 年度横浜駅きた西口鶴屋地区市街地再開発計画整備完了など）また、横浜駅東口から繋がるみなとみらい地区にもグローバル企業の開発拠点となる施設、エンターテインメントに特化した施設が予定されています。海外との玄関口である羽田空港は 2014 年 3 月に国際線ターミナルを拡張、この先も 2020 年に向けて拡張を予定し交通インフラの充実が進んでおります。さらに横浜の地の利を生かし国際港に発着するクルーズ需要の高まりが期待される横浜は、国内外から今後さらに注目が高まるエリアであり、またエリアを訪れる人のニーズも多様となることが想定されます。横浜ベイシェラトン ホテル&タワーズは、372 室の客室、バラエティに富んだ 7 つのレストラン&バー、約 1,000 名を収容できる大宴会場などを備えたホテルとして、さまざまなお客様を受け入れて参りました。今回の改装により客室フロアーの特徴をさらに明確化し、お客様の滞在目的にあわせた利便性の向上と、ロケーションを最大限に活かしたシェラトンブランドのホテルとしての価値向上に努めてまいります。



## 第二期以降の改装計画について

2020年の東京オリンピック開催に向け、2018年～2020年にかけて各客室フロアーを順次改装予定。

### **【横浜ベイシェラトン ホテル&タワーズ施設概要】**

**【所在地】** 〒220-8501 横浜市西区北幸 1-3-23

**【客室数】** 372室

**【レストラン】** 5 レストラン、2 ラウンジ&バー

**【宴会場】** 12 施設（大宴会場 1、中小宴会場 11）

**【施設】** チャペル、神殿、衣裳サロン、美容着付室、写真室、親族控室、スポーツクラブ、  
プライベート ファンクションルーム、エステティックサロン、ペストリーショップ、  
ホテルショップ、フラワーショップ

**【延床面積】** 約 69,000 m<sup>2</sup>

**【建物構造】** 地上 27 階（呼称 28 階）地下 6 階 建物高さ＝約 115m

**【開業日】** 1998 年 9 月 24 日

※上記記載内容は、2017 年 3 月 29 日現在のものであり、変更となる場合がございます。

### **シェラトン ホテル&リゾートについて**

スターウッドホテル&リゾートワールドワイドの最大かつ最もグローバルなブランドとして、世界 75 カ国以上に 430 軒以上のホテルを擁するシェラトンホテル&リゾートは、旅は共有することにより素晴らしいものになるという信念に基づき、シェラトンクラブラウンジの他、新たに小皿料理のメニューもとり入れ、極上のワインや地ビールなどと共に楽しみいただける『ペアド』プログラムを通じて、お客様同士がつながることができる空間をご提供しています。また今年、シェラトンのグローバルな超一流ホテルとしての地位をさらに強化すべく、10 のテーマからなるプラン「シェラトン 2020」が始まりました。シェラトンブランドでは、スターウッドが擁する他のブランドと同様、業界でも最も内容豊富なロイヤルティプログラムであるスターウッドプリファードゲスト（SPG®）プログラムがご利用いただけます。詳しい内容は [www.sheraton.com](http://www.sheraton.com) をご覧ください。シェラトンの最新情報は、ツイッターおよび Instagram では @sheratonhotels、フェイスブックは [facebook.com/Sheraton](https://facebook.com/Sheraton) で確認できます。