

2019年(平成31年)秋 &lt;兵庫県初出店・関西圏6店舗目&gt;

## 「(仮称)相鉄フレッサイン 神戸三宮」を出店

株式会社相鉄ホテル開発  
株式会社相鉄ホテルマネジメント

相鉄グループの(株)相鉄ホテルマネジメント(本社・横浜市西区、社長・吉田修)では、2019年(平成31年)秋に、相鉄フレッサインブランドでは兵庫県初出店、関西圏としては6店舗目となる「(仮称)相鉄フレッサイン 神戸三宮」(兵庫県神戸市中央区)を出店します。

出店予定地は、JR線「三ノ宮駅」、神戸市営地下鉄 西神・山手線、ポートライナー「三宮駅」から徒歩3分、阪急神戸線、阪神本線「神戸三宮駅」から徒歩4分とアクセスに非常に優れています。元町や南京町、神戸空港へのアクセスも良く、ビジネスはもとより、レジャーやインバウンドなど、幅広いお客様に支持していただけるホテルを目指します。

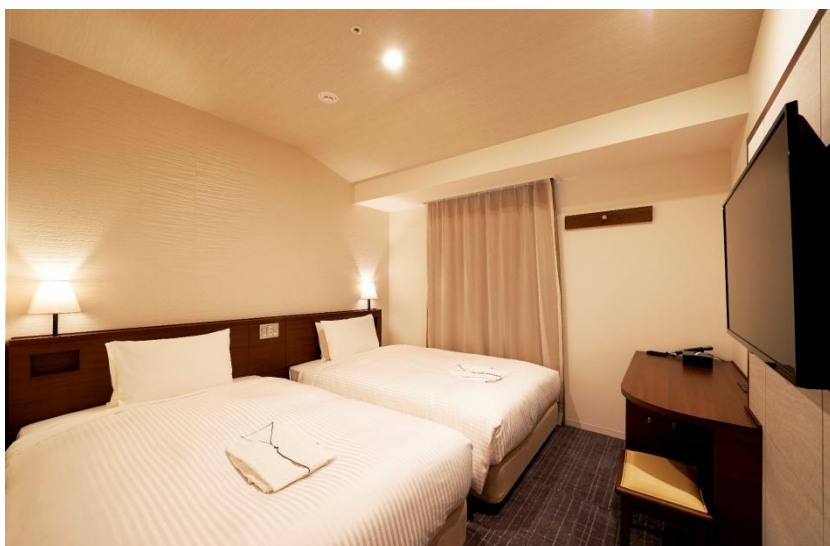
本計画は、(有)旭モータープール(本社・神戸市中央区、社長・清水一郎)他が所有する土地に、相鉄グループの(株)相鉄ホテル開発(本社・横浜市西区、社長・吉田修)が建物を建設し、(株)相鉄ホテルマネジメントが運営するもので、「相鉄フレッサイン」としては29店舗目(開業準備中を含む)となります。

相鉄フレッサインブランドでは、2017年(平成29年)12月1日(金)に「同 銀座三丁目」、同年12月10日(日)に「同 東京錦糸町」の開業を控えています。これらの他に、2020年(平成32年)春までに合計5店舗の開業を予定しており、営業中の店舗を含めた29店舗での客室数は5,182室(営業中3,424室、開業準備中1,758室)となります。

相鉄グループでは、宿泊特化型ホテル事業を積極的に展開しており、(株)相鉄ホテルマネジメントが2018年(平成30年)10月に出店を予定している新タイプの宿泊特化型ホテル1店舗(京都・予定)とサンルートブランドの直営店16店舗に上記の店舗を合わせると、直営店は46店舗、客室数は10,255室となります。今後も相鉄グループの成長戦略の重要な柱として、検討中の海外への出店も含めて国内外で100店舗を視野に、2019年度(平成31年度)までに50店舗超のホテル運営を目指してまいります。

なお、兵庫県神戸市ではサンルートブランドのホテルサンルートソプラ神戸・ホテルサンルートソプラ神戸アネッサ(両ホテルともフランチャイズ)が営業中です。

概要は、別紙のとおりです。



ツインルーム(イメージ)



「(仮称)相鉄フレッサイン 神戸三宮」周辺地図

## 「(仮称) 相鉄フレッサイン 神戸三宮」の概要

- |         |  |
|---------|--|
| 1. 所在地  | 神戸市中央区旭通5丁目  |
| 2. アクセス | JR線「三ノ宮駅」徒歩3分<br>阪急神戸本線「神戸三宮駅」徒歩4分<br>阪神本線「神戸三宮駅」徒歩4分<br>神戸市営地下鉄 西神・山手線「三宮駅」徒歩3分<br>ポートアイランド線「三宮駅」徒歩3分 |
| 3. 建物構造 | 鉄骨造 地上14階建(予定)   |
| 4. 延床面積 | 5,878.49㎡(予定)  |
| 5. 客室数  | 271室(予定)   |
| 6. 開業日  | 2019年(平成31年)秋(予定)  |

## 株式会社相鉄ホテル開発の概要

- |         |                          |
|---------|--------------------------|
| 1. 会社名  | 株式会社相鉄ホテル開発              |
| 2. 所在地  | 横浜市西区北幸二丁目9番14号          |
| 3. 資本金  | 1億円                      |
| 4. 出資会社 | 相鉄ホールディングス(株) 100%出資     |
| 5. 社長   | 吉田修(株相鉄ホテルマネジメント代表取締役兼任) |
| 6. 設立   | 2010年(平成22年)7月1日         |
| 7. 事業内容 | 宿泊特化型ホテルの開発保有業           |

※ホテル出店のお問い合わせ先  
株相鉄ホテル開発  
TEL: 045(319)2596

## 株式会社相鉄ホテルマネジメントの概要

- |         |                        |
|---------|------------------------|
| 1. 会社名  | 株式会社相鉄ホテルマネジメント        |
| 2. 所在地  | 横浜市西区北幸二丁目9番14号        |
| 3. 資本金  | 1億円                    |
| 4. 出資会社 | 相鉄ホールディングス(株) 100%出資   |
| 5. 社長   | 吉田修(株相鉄ホテル開発代表取締役兼任)   |
| 6. 設立   | 2017年(平成29年)7月14日      |
| 7. 事業内容 | 宿泊特化型ホテルの運営、フランチャイズ業ほか |

※相鉄イン(株)、(株)サンルートのホテル事業は2017年(平成29年)10月1日に、(株)相鉄ホテルマネジメントに会社分割(吸収分割)しました。

※リリース内に誤りがございましたので、お詫びして訂正します。

- |               |            |            |
|---------------|------------|------------|
| ・サンルートの直営店舗数  | 正: 16店舗    | 誤: 17店舗    |
| ・相鉄グループの直営店舗数 | 正: 46店舗    | 誤: 47店舗    |
| ・相鉄グループの客室数   | 正: 10,255室 | 誤: 10,512室 |

## 既存・出店予定店舗概要

	名称 (*は相鉄グループ保有物件)	所在地	客室数	開業日
1号店	相鉄フレッサイн 鎌倉大船*	神奈川県鎌倉市	100室	平成19年12月1日
2号店	相鉄フレッサイн 藤沢湘南台	神奈川県藤沢市	150室	平成20年10月25日
3号店	相鉄フレッサイн 横浜戸塚	横浜市戸塚区	162室	平成22年4月1日
4号店	相鉄フレッサイн 浜松町大門*	東京都港区	190室	平成23年11月21日
5号店	相鉄フレッサイн 東京京橋*	東京都中央区	160室	平成23年12月1日
6号店	ホテルグランドフレッサ 赤坂*	東京都港区	139室	平成23年12月20日
7号店	相鉄フレッサイн 千葉柏	千葉県柏市	153室	平成24年4月1日
8号店	相鉄フレッサイн 東京田町*	東京都港区	139室	平成24年11月1日
9号店	相鉄フレッサイн 日本橋茅場町*	東京都中央区	196室	
10号店	相鉄フレッサイн 東京東陽町駅前*	東京都江東区	144室	平成24年12月1日
11号店	相鉄フレッサイн 日本橋人形町	東京都中央区	128室	平成25年1月7日
12号店	相鉄フレッサイн 新橋日比谷口	東京都港区	147室	平成25年2月1日
	相鉄フレッサイн 新橋日比谷口別館	東京都港区	71室	平成28年10月1日
13号店	相鉄フレッサイн 横浜桜木町	横浜市中区	128室	平成25年3月1日
14号店	相鉄フレッサイн 東京蒲田	東京都大田区	221室	平成25年9月12日
15号店	相鉄フレッサイн 藤沢駅南口	神奈川県藤沢市	146室	平成26年10月1日
16号店	相鉄フレッサイн 御茶ノ水神保町	東京都千代田区	130室	平成27年2月1日
17号店	相鉄フレッサイн 銀座七丁目	東京都中央区	286室	平成28年10月1日
18号店	相鉄フレッサイн 京都四条烏丸	京都市下京区	140室	平成29年4月1日
19号店	相鉄フレッサイн 京都駅八条口*	京都市南区	138室	平成29年4月15日
20号店	相鉄フレッサイн 東京六本木	東京都港区	201室	平成29年10月10日
21号店	相鉄フレッサイн 上野御徒町*	東京都台東区	155室	平成29年11月10日
22号店	相鉄フレッサイн 銀座三丁目	東京都中央区	147室	平成29年12月1日 (予定)
23号店	相鉄フレッサイн 東京錦糸町	東京都墨田区	281室	平成29年12月10日 (予定)
開業準備中	(仮称) 相鉄フレッサイн 大阪淀屋橋北浜*	大阪市中央区	243室 (予定)	平成30年春 (予定)
開業準備中	(仮称) 相鉄フレッサイн 神田駅南口	東京都千代田区	115室 (予定)	平成30年春 (予定)
開業準備中	(仮称) 相鉄フレッサイн 大阪心斎橋*	大阪市中央区	175室 (予定)	平成30年冬 (予定)
開業準備中	(仮称) 相鉄フレッサイн 大阪なんば	大阪市浪速区	276室 (予定)	平成31年夏 (予定)
開業準備中	(仮称) 相鉄フレッサイн 名古屋駅前	名古屋市中村区	250室 (予定)	平成32年春 (予定)
<b>開業準備中</b>	<b>(仮称) 相鉄フレッサイн 神戸三宮*</b>	<b>神戸市中央区</b>	<b>271室 (予定)</b>	<b>平成31年秋 (予定)</b>