

2020年1月31日

そ う て つ こ え だ て プ ロ ジ ェ ク ト  
「SOTETSU 声建て PROJECT」第1弾  
「グレースライフ中希望が丘」誕生  
お客様の「声」を反映した理想の一戸建て

相鉄不動産株式会社

相鉄グループの相鉄不動産(株) (本社・横浜市西区、社長・杉原正義) では、2020年2月2日(日) から「SOTETSU 声建て PROJECT」の第1弾として誕生する一戸建て住宅「グレースライフ中希望が丘」(2戸) の販売を開始します。

「SOTETSU 声建て PROJECT」は、相鉄線沿線で一戸建て住宅の購入を希望される方などに会員登録していただき、専用ウェブサイトにてテーマに沿ったアンケートやご意見を集約して建売住宅に反映することで、理想の家づくりを進めるものです。プロジェクト開始以降、会員からの声を反映した特長ある建売分譲住宅づくりを進めてまいりましたが、このたびプロジェクト第1弾として希望ヶ丘駅徒歩6分の好立地に完成し、販売するものです。

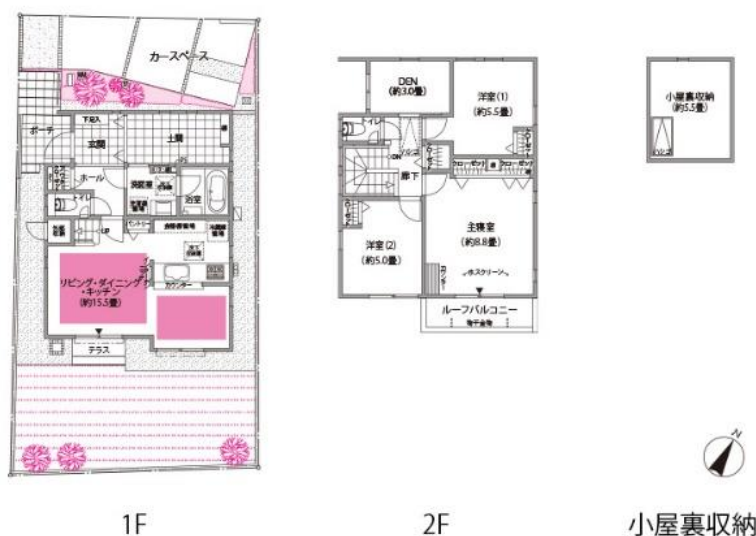
なお同物件は、会員に優先的に販売します。

特長

- ① 1号棟：天窓つきのサンルーム、ロフトを活かした「空と仲良くなる家」  
2号棟：土間やDEN (コンパクトな個室空間) 付きの「趣味を存分に楽しむ家」
- ② 外出先からエアコンやお風呂のお湯張りができるホームIoT
- ③ 外出先で来訪者への応対や玄関の施開錠などができるドアホン
- ④ ミストサウナとオール浄水システム「良水工房」による潤い入浴など、快適な暮らしを演出します。

相鉄不動産では、昨年開業した「相鉄・JR直通線」や2022年度下期開業予定の「相鉄・東急直通線」に向けて、街並み全体をプロデュースした多棟型の建売住宅の開発と、お客様の声を反映させた比較的少区画の住宅による「SOTETSU 声建て PROJECT」の両面から相鉄線沿線に良質な住宅を提供し、「選ばれる沿線」を目指してまいります。

概要は別紙の通りです。



2号棟 土間付きの「趣味を存分に楽しむ家」(イメージ)

## 「グレースシアライフ中希望が丘」の概要

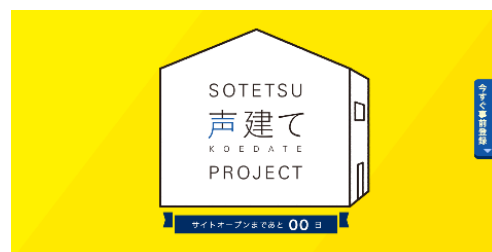
1. 所在地：横浜市旭区中希望が丘75番13他（地番）
2. 交通：相鉄線 希望ヶ丘駅徒歩6分
3. 総戸数：2戸
4. 敷地面積：1号棟130.90㎡・2号棟130.91㎡
5. 建物面積：1号棟96.05㎡・2号棟96.46㎡
6. 構造・規模：木造2階建て（2×4工法）
7. 間取り：1号棟4LDK（サンルーム含む）＋ロフト＋シューズインクローク  
2号棟3LDK＋土間＋DEN＋小屋裏収納
8. 竣工時期：2020年2月
9. 引渡時期：2020年3月（予定）
10. 売主：相鉄不動産株
11. 設計・施工：イトーピアホーム株
12. 販売（媒介）：相鉄不動産販売株
13. お問い合わせ：相鉄不動産販売株二俣川店  
0120-193-540  
営業時間 10:00～21:00【年中無休】

## 「SOTETSU 声建て PROJECT」の概要

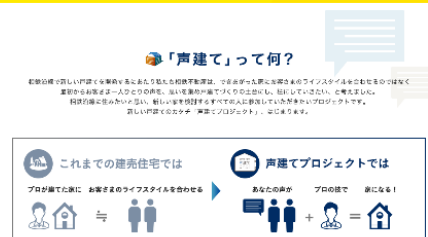
1. 名称：SOTETSU 声建て PROJECT（そうてつこえだてプロジェクト）
2. 内容：①プロジェクトの専用ウェブサイトで、会員を募集し、ウェブサイト内でアンケートやテーマに沿った投稿など、会員の戸建て住宅に対する声を集約。その内容を相鉄不動産がプロデュースした建売住宅として実現し、会員に優先的に販売します。  
②会員同士が意見交換できるページでは、マイホームの夢を語り、現在お住まいの住居の困り事、悩みについて共有するなど、自由に参加していただけます。  
③なお、会員の投稿やアンケート回答にはプロジェクトにより建築された住宅の購入時特典やキャンペーン応募などに使えるポイントを付与します。
3. 会員対象：相鉄線沿線に戸建て住宅の購入を希望される方、戸建て住宅に興味のある方、家づくりについて一緒に考えたい方
4. 専用ウェブサイト：<https://koedate.com>



専用ウェブサイト



5. お問い合わせ：相鉄不動産株 用地開発部  
グレースシア  
電話 0120(20)9048  
営業時間 平日10:00～17:00



専用ウェブサイト（イメージ）