

2021年4月21日

## 2021年7月27日(火)に 「相鉄フレッサイン 広島駅前」を開業 JR 広島駅南口より徒歩3分の好立地

株式会社相鉄ホテルマネジメント

相鉄グループの(株)相鉄ホテルマネジメント(本社・横浜市西区、社長・加藤 尊正)では、2021年7月27日(火)に、「相鉄フレッサイン 広島駅前」(以下、同ホテル)を開業します。同ホテルの開業により「相鉄フレッサイン」は45店舗、「相鉄ホテルズ」の直営店は53店舗となります。

### 1. アクセス

JR および広島電鉄「広島駅」南口から徒歩3分の好立地

### 2. 周辺のロケーション

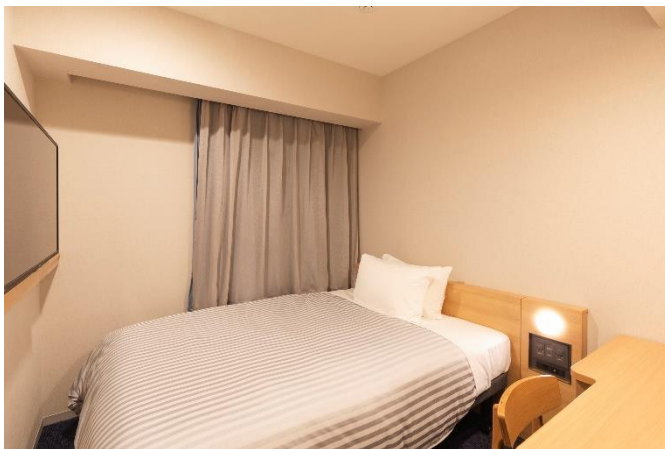
平和記念公園、原爆ドーム、広島城などへのアクセスが良い他、MAZDA Zoom-Zoom スタジアムも徒歩圏内にあるため、野球観戦、イベントへの参加にも便利です。ビジネスはもちろん、観光の拠点として、幅広いお客さまにご利用いただけます。

### 3. 施設の特長

- ・セルフチェックイン・チェックアウト端末を3台導入。
- ・レストランの混雑状況やコインランドリーの使用状況が、客室内のテレビで確認いただけます。
- ・スマートフォンで客室の開錠ができ、ルームキーを持ち歩く手間がなくなります。(アプリ会員限定)
- ・当ホテルは、キャッシュレス決済ホテルです。ご宿泊代は各種クレジットカード、QRコードでのご精算となります。

※QRコードは、(株)デンソーウェーブの登録商標です。

なお、同ホテルの開業を記念して、お得にご宿泊いただける「開業記念プラン」を設け、2021年4月21日(水)から予約受付を開始します。概要は、別紙のとおりです。



スタンダードダブル (174室)



「相鉄フレッサイン 広島駅前」の外観(イメージ)

## 「相鉄フレッサイн 広島駅前」の概要

1. 所在地 広島県広島市南区猿猴橋町 5-2
2. アクセス JR および広島電鉄「広島駅」南口から徒歩 3 分
3. 建物構造 鉄骨造 地上 14 階
4. 延床面積 約 6,119.98 m<sup>2</sup>
5. 客室数 250 室
6. 開業日 2021 年 7 月 27 日 (火)



ホテル周辺地図

## 開業記念プランの概要

1. 対象施設 相鉄フレッサイн 広島駅前
2. 対象期間 2021 年 7 月 27 日 (火) ~ 2021 年 9 月 30 日 (木) のご宿泊
3. プラン料金 (税込み・1室)
 

シングル 1名利用	平日: 3,800 円	休前日: 4,800 円
スタンダードダブル 2名利用	平日: 5,800 円	休前日: 6,800 円
スタンダードツイン 2名利用	平日: 5,800 円	休前日: 6,800 円

 ※室数限定。いずれも 1 室あたりの料金です。
4. 予約開始 2021 年 4 月 21 日 (水) から相鉄フレッサイн公式ウェブサイト (<https://fresa-inn.jp/>)、公式アプリで予約受付を開始します。



公式ウェブサイト

## エリア統括支配人のコメント

当ホテルは中国地方最大のターミナルである JR 広島駅南口より徒歩 3 分の好立地で、広島市内の散策や周辺観光地へのアクセスも良く、幅広いお客さまにご利用いただけます。ホテルをしっかりとメンテナンスすることはもちろん、お客さまとの二人三脚で作られる空気・雰囲気を大事にしながら、より味わい深いホテルになるよう、日々磨きをかけていきたいと思っております。また、お客さまにご満足いただけるよう、一歩ずつ進み広島一番店を目指してまいります。

西日本エリア 統括支配人 菊池 健一郎

## ■新型コロナウイルス感染予防 (3 密回避) の主な取り組み

- ・ エントランスなど館内の定期的な換気 (密閉回避)
- ・ 客室テレビにて、レストランの利用状況やコインランドリーの使用状況がリアルタイムで分かるシステムを導入 (密集回避)
- ・ お客さまへのお願いとして、共用部でのソーシャルディスタンスの確保 (密接回避)
- ・ スタッフによる消毒液での定期清掃、巡回、客室内の清掃の強化
- ・ スタッフのマスク着用および、出勤時の検温、健康チェックの実施

詳細は相鉄ホテルズ公式ウェブサイト内「衛生管理の取り組みについて」にてご確認いただけます。(URL [https://sotetsu-hotels.com/covid\\_19](https://sotetsu-hotels.com/covid_19))



衛生管理の取り組みについて

## (株)相鉄ホテルマネジメントの概要

1. 会社名 (株)相鉄ホテルマネジメント
2. 所在地 横浜市西区北幸二丁目 9 番 14 号
3. 資本金 1 億円
4. 出資会社 相鉄ホールディングス(株) 100%出資
5. 社長 加藤 尊正 [(株)相鉄ホテル開発 代表取締役兼任]
6. 設立 2017 年 7 月 14 日
7. 事業内容 宿泊特化型ホテルの運営、フランチャイズ事業ほか

## (ご参考) 既存・出店予定店舗概要

	名称 (*は相鉄グループ保有物件)	所在地	客室数	開業日
1	相鉄フレッサイ 鎌倉大船駅笠間口*	神奈川県鎌倉市	100室	2007年12月1日
2	相鉄フレッサイ 藤沢湘南台	神奈川県藤沢市	150室	2008年10月25日
3	相鉄フレッサイ 横浜戸塚	横浜市戸塚区	162室	2010年4月1日
4	相鉄フレッサイ 浜松町大門*	東京都港区	190室	2011年11月21日
5	相鉄フレッサイ 東京京橋*	東京都中央区	160室	2011年12月1日
6	相鉄フレッサイ 東京赤坂*	東京都港区	139室	2011年12月20日
7	相鉄フレッサイ 千葉柏	千葉県柏市	153室	2012年4月1日
8	相鉄フレッサイ 東京田町*	東京都港区	139室	2012年11月1日
9	相鉄フレッサイ 日本橋茅場町*	東京都中央区	196室	
10	相鉄フレッサイ 東京東陽町駅前*	東京都江東区	144室	2012年12月1日
11	相鉄フレッサイ 日本橋人形町	東京都中央区	128室	2013年1月7日
12	相鉄フレッサイ 新橋日比谷口	東京都港区	147室	2013年2月1日
	相鉄フレッサイ 新橋日比谷口別館	東京都港区	71室	2016年10月1日
13	相鉄フレッサイ 横浜桜木町	横浜市中区	128室	2013年3月1日
14	相鉄フレッサイ 東京蒲田	東京都大田区	221室	2013年9月12日
15	相鉄フレッサイ 藤沢駅南口	神奈川県藤沢市	142室	2014年10月1日
16	相鉄フレッサイ 御茶ノ水神保町	東京都千代田区	130室	2015年2月1日
17	相鉄フレッサイ 銀座七丁目	東京都中央区	286室	2016年10月1日
18	相鉄フレッサイ 京都四条烏丸	京都市下京区	140室	2017年4月1日
19	相鉄フレッサイ 京都駅八条口*	京都市南区	138室	2017年4月15日
20	相鉄フレッサイ 東京六本木	東京都港区	201室	2017年10月10日
21	相鉄フレッサイ 上野御徒町*	東京都台東区	155室	2017年11月10日
22	相鉄フレッサイ 銀座三丁目	東京都中央区	147室	2017年12月1日
23	相鉄フレッサイ 東京錦糸町	東京都墨田区	281室	2017年12月10日
24	相鉄フレッサイ 東京神田	東京都千代田区	115室	2018年3月15日
25	相鉄フレッサイ 大阪淀屋橋*	大阪市中央区	243室	2018年4月28日
26	相鉄フレッサイ 大阪心斎橋*	大阪市中央区	175室	2018年11月10日
27	相鉄フレッサイ 川崎駅東口 ※	川崎市川崎区	278室	2019年2月15日
28	相鉄グランドフレッサ 品川シーサイド ※	東京都品川区	300室	2019年2月26日
29	相鉄フレッサイ 長野上田駅前 ※	長野県上田市	118室	2019年3月26日
30	相鉄フレッサイ 長野駅善光寺口 ※	長野県長野市	150室	2019年3月27日
31	相鉄フレッサイ 新橋烏森口 ※	東京都港区	220室	2019年4月23日
32	相鉄フレッサイ 神戸三宮*	神戸市中央区	271室	2019年5月15日
33	相鉄グランドフレッサ 大阪なんば ※	大阪市中央区	698室	2019年6月20日
34	相鉄グランドフレッサ 広島 ※	広島市中区	283室	2019年7月10日
35	相鉄フレッサイ 大阪なんば駅前	大阪市浪速区	276室	2019年7月25日
36	相鉄グランドフレッサ 東京ベイ有明 ※	東京都江東区	912室	2019年9月11日
37	相鉄フレッサイ ソウル明洞	大韓民国ソウル特別市	152室	2019年10月1日
38	相鉄フレッサイ 鎌倉大船駅東口	神奈川県鎌倉市	152室	2019年11月1日
39	相鉄フレッサイ 東新宿駅前 ※	東京都新宿区	311室	2019年12月11日
40	相鉄フレッサイ 名古屋駅桜通口	名古屋市中村区	250室	2020年2月1日
41	相鉄フレッサイ 長野駅東口 ※	長野県長野市	119室	2020年2月12日
42	相鉄フレッサイ 東京田町 ANNE X	東京都港区	152室	2020年8月1日
43	相鉄フレッサイ 神田大手町	東京都千代田区	219室	2020年9月16日
44	相鉄フレッサイ 横浜駅東口	横浜市神奈川区	283室	2020年10月25日
45	相鉄フレッサイ 広島駅前	広島市南区	250室	2021年7月27日
開業準備中	(仮称) 相鉄フレッサイ 名古屋駅新幹線口	名古屋市中村区	229室 (予定)	2021年秋 (予定)
開業準備中	(仮称) 相鉄フレッサイ 浜松町大門Ⅱ	東京都港区	181室 (予定)	2022年冬 (予定)
開業準備中	(仮称) 相鉄フレッサイ 仙台駅西口	仙台市青葉区	224室 (予定)	2022年夏 (予定)
開業準備中	(仮称) 相鉄フレッサイ 札幌すすきの	札幌市中央区	200室 (予定)	2022年夏 (予定)

※サンルートブランド (直営) からのリブランド店舗です。